

Commutateurs Dell™ PowerConnect™ 2216/2224/2324 Guide d'utilisation

[Présentation](#)

[Dépannage](#)

[Obtention d'aide](#)

Remarques, avis et précautions



REMARQUE : Une REMARQUE indique des informations importantes qui vous permettent de profiter au maximum de votre système.



AVIS : Un AVIS vous avertit d'un risque de dommage matériel ou de perte de données et vous indique comment éviter le problème.



PRÉCAUTION : Le message PRÉCAUTION indique une situation potentiellement dangereuse qui, si elle n'est pas évitée, peut provoquer une détérioration du matériel et des blessures pouvant entraîner la mort.

Les informations contenues dans ce document sont sujettes à modification sans préavis.

© 2004 Dell Inc. Tous droits réservés.

La reproduction de ce document, de quelque manière que ce soit, sans l'autorisation écrite de Dell Inc. est strictement interdite.

Les marques utilisées dans ce document : Dell, le logo DELL, Inspiron, Dell Precision, Dimension, OptiPlex, Latitude, PowerEdge, PowerVault, PowerApp, Axim, DellNet et PowerConnect sont des marques de Dell Inc.

Tous les autres noms de marques et marques commerciales utilisés dans ce document se rapportent aux sociétés propriétaires des marques et des noms de ces produits. Dell Inc. décline tout intérêt dans l'utilisation des marques déposées et des noms de marques ne lui appartenant pas.

Modèles PowerConnect 2216, PowerConnect 2224, PowerConnect 2324

Janvier 2004 Rév. A00

[Retour à la page Contenu](#)

Présentation

Commutateurs Dell™ PowerConnect™ 2216/2224/2324 Guide d'utilisation

- [Contenu de l'emballage](#)
- [Voyants du panneau avant](#)
- [Connexion de dispositifs](#)
- [Déploiements types](#)
- [Classe de Service](#)
- [Instructions de montage des kits](#)
- [Informations techniques](#)

Les commutateurs Dell™ PowerConnect™ assurent la connectivité Gigabit Ethernet 10/100 Mbps/s ou 10/100/1000 Mbps/s. Leurs caractéristiques sont les suivantes :

- 1 Ports de commutateur
 - o PowerConnect 2216 — 16 ports, Gigabit 10/100 Mbps/s
 - o PowerConnect 2224 — 24 ports, Gigabit 10/100 Mbps/s
 - o PowerConnect 2324 — 24 ports, plus deux ports RJ-45 Gigabit Ethernet supplémentaires, Gigabit 10/100/1000 Mbps/s.
 - 1 Conformes aux spécifications IEEE 802.3 10Base-T, IEEE 802.3u 100Base-TX, IEEE 802.3z/ab 1000Base-T
 - 1 Classe de service IEEE 802.1p (tags TPID et TCI) avec deux files de priorité par port
 - 1 Contrôle de flux des trames PAUSE IEEE 802.3x en mode duplex intégral
 - 1 Négociation automatique du débit, pour tous les ports, en mode duplex intégral et semi-duplex
 - 1 Contrôle de flux Backpressure en mode semi-duplex
 - 1 Détection de collision sur tous les ports
 - 1 MDI/MDIX automatique
 - 1 Compatibles avec les entrées d'adresses MAC 8K
 - 1 Panneau de voyants pour surveiller l'état de commutation
 - 1 Châssis standard 1U, montage en rack 19 pouces ou mural
 - 1 Module d'alimentation interne
-

Contenu de l'emballage

Avant d'installer le commutateur, vérifiez que l'emballage contient les éléments suivants :

- 1 Le commutateur
 - 1 Des pieds adhésifs pour l'installation en position table
 - 1 Le kit d'installation en rack 19 pouces
 - 1 Le kit d'installation mural pour les commutateurs à 16 et 24 ports
 - 1 Le CD de *documentation d'utilisation*
 - 1 Le cordon d'alimentation secteur
-

Voyants du panneau avant

Votre commutateur est doté de deux rangées de voyants qui fournissent des informations sur la vitesse de connexion, l'activité des données et le mode de fonctionnement en duplex.

Voyant d'alimentation (POWER)

- 1 Vert — Le commutateur est sous tension.
- 1 Éteint — Le commutateur est hors tension.

Voyant de lien et activité des ports 10/100 (SPD/LNK/ACT)

- 1 Vert fixe — Une liaison à 100 Mbits/s est établie, mais il n'y a pas d'échange de données.
- 1 Vert clignotant — Une liaison à 100 Mbits/s est établie, et des données sont échangées.
- 1 Orange fixe — Une liaison à 10 Mbits/s est établie, mais il n'y a pas d'échange de données.
- 1 Orange clignotant — Une liaison à 10 Mbits/s est établie, et des données sont échangées.
- 1 Éteint — Aucune liaison n'est établie.

Voyant de lien et activité des ports 10/100/1000 (SPD/LNK/ACT) (2324 uniquement)

- 1 Vert fixe — Une liaison à 1000 Mbits/s est établie, mais il n'y a pas d'échange de données.
- 1 Vert clignotant — Une liaison à 1000 Mbits/s est établie, et des données sont échangées.
- 1 Orange fixe — Une liaison à 10 ou 100 Mbits/s est établie, mais il n'y a pas d'échange de données.
- 1 Orange clignotant — Une liaison à 10 ou 100 Mbits/s est établie, et des données sont échangées.
- 1 Éteint — Aucune liaison n'est établie.

Voyant pour mode duplex/collisions (FDX/HDX)

- 1 Vert continu — Le port fonctionne en mode duplex intégral.
- 1 Vert clignotant — Détection de collisions sur le port.
- 1 Éteint — Le port fonctionne en mode semi-duplex.

Figure 1-1. PowerConnect 2216

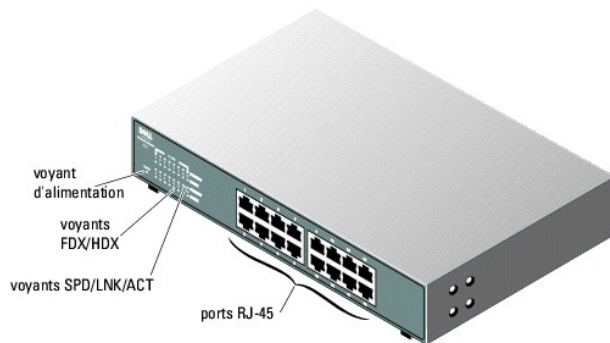


Figure 1-2. PowerConnect 2224

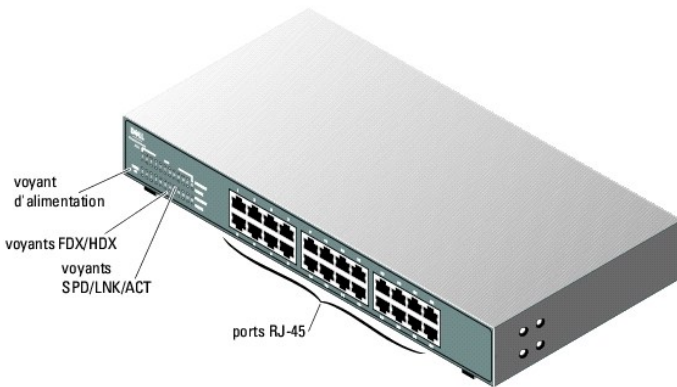
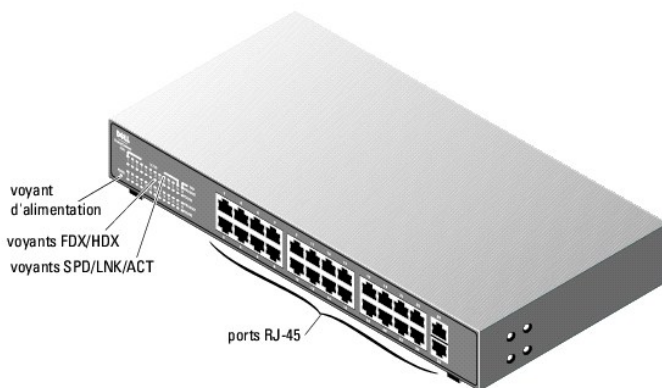


Figure 1-3. PowerConnect 2324



Connexion de dispositifs

Ports RJ-45 du commutateur

Les connecteurs RJ-45 se trouvent sur la face avant du commutateur.

REMARQUE : Pour les liaisons Gigabit Ethernet (1000 Mbits/s), assurez-vous d'utiliser du câblage de catégorie 5E (CAT 5E).

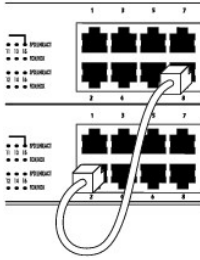
Tous les ports négocient automatiquement le mode duplex intégral ou semi-duplex. Ces ports permettent à l'utilisateur de connecter les commutateurs aux périphériques 10Base-T et 100Base-T sur les ports 1-16 (2216), 1-24 (2224, 2324) et aux périphériques 1000Base-T sur les ports uplink 25 et 26 du modèle 2324.

Connexion de plusieurs commutateurs

Chaque port dispose de la détection automatique MDI / MDIX. Lors de la mise en série, chaque port peut se relier directement à un autre commutateur ou concentrateur avec un câble non croisé en paire torsadée (reportez-vous à la [Figure 1-4](#)).

REMARQUE : N'utilisez qu'un seul câble pour relier deux commutateurs. Le fait d'utiliser plusieurs câbles peut créer une boucle et engendrer des collisions.

Figure 1-4. Mise en cascade (en série) de commutateurs



Connexion de commutateurs à d'autres périphériques

En reliant d'autres périphériques à un commutateur, vous réalisez un petit réseau. Tous les ports RJ-45 reconnaissent automatiquement le type de câble utilisé (fonction MDI/MDIX). Il est donc possible de relier des PC avec des câbles de réseau croisés ou directs, ainsi que d'autres périphériques tels que des concentrateurs et routeurs. Tous les ports négocient automatiquement le débit de connexion ainsi que les modes semi-duplex et duplex intégral.

Déploiements types

Votre commutateur peut être déployé dans des groupes de travail de petite et grande tailles. La [Figure 1-5](#) illustre un réseau type de groupe de travail de petite taille comprenant un nombre limité de périphériques attachés. La [Figure 1-6](#) illustre un groupe de travail de grande taille comprenant plusieurs groupes de personnes travaillant à différents emplacements.

Figure 1-5. Groupe de travail de petite taille

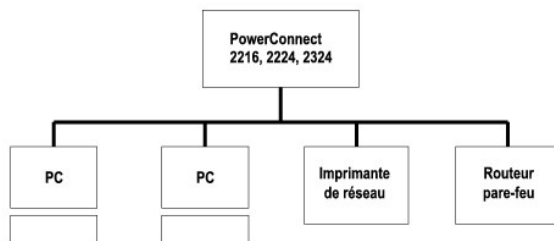
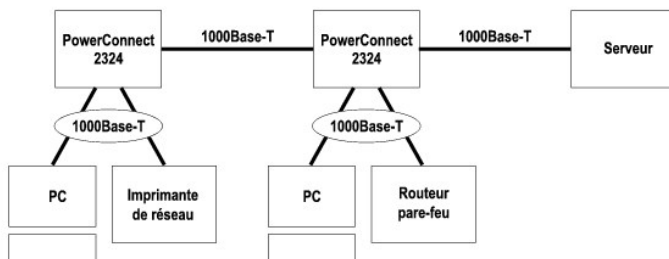


Figure 1-6. Groupe de travail de grande taille



Classe de Service

Le commutateur accepte la priorisation par tags selon la norme IEEE 802.1p. Les huit niveaux de priorité IEEE 802.1p sont mappés sur les deux files de priorité de chaque port, chacune étant contrôlée par un algorithme Round Robin pondéré.

Tableau 1-1. Gestion de la priorisation

Priorité IEEE 802.1p	File de priorité	Pondération
0-3	1	1
4-7	2	4

REMARQUE : Les informations de priorité IEEE 802.1p sont intégrées dans le tag IEEE 802.1q, lequel définit également les appartenances aux VLAN. Les commutateurs ignorent les informations d'appartenance aux VLAN (tous les ports participent à tous les VLAN), mais préservent toutes les informations contenues dans le tag lors de la transmission d'un paquet au port de destination, y compris sa priorité et son ID de VLAN.

Instructions de montage des kits

Ces commutateurs sont livrés avec des supports et des vis pour montage en rack ou mural, ainsi qu'avec des pieds en caoutchouc pour être posés à plat.

Installation du commutateur à plat

Le commutateur peut être tout simplement posé sur toute surface plane qui supportera son poids et celui des câbles. Le dégagement autour du commutateur doit être suffisant pour permettre la ventilation et l'accès aux connecteurs.

Pour installer un commutateur à plat, procédez comme suit :

1. Positionnez le commutateur à son emplacement et vérifiez la ventilation.

Laissez au moins 5,1 cm (2 pouces) de chaque côté pour la ventilation et 12,7 cm (5 pouces) à l'arrière pour le câblage.

2. Fixez chaque pied à l'emplacement repéré sur le dessous du châssis.

Ces pieds ne sont pas obligatoires, mais recommandés car ils empêcheront le commutateur de glisser.

Installation du commutateur en rack

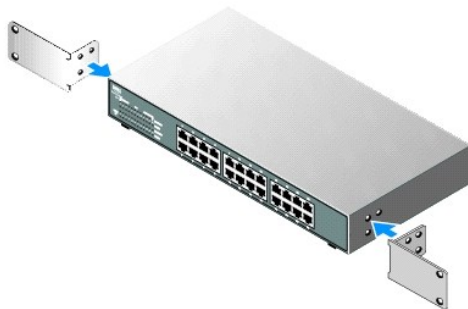
Le commutateur peut être installé dans un rack Dell PowerEdge™ de 48,3 cm (19 pouces). Il peut aussi être installé dans la plupart des autres racks 19 pouces standard, et la plupart des racks télécom double hauteur.

REMARQUE : N'installez pas les pieds si vous comptez monter le commutateur en rack.

Pour installer un commutateur dans un rack, procédez comme suit :

1. Fixez un support de chaque côté du commutateur à l'aide des vis fournies (reportez-vous à la [Figure 1-7](#)).

Figure 1-7. Supports pour montage en rack



2. Installez les écrous à cage sur les rails de montage de votre rack, si nécessaire.

REMARQUE : Des vis supplémentaires sont fournies pour les racks avec trous de montage filetés.

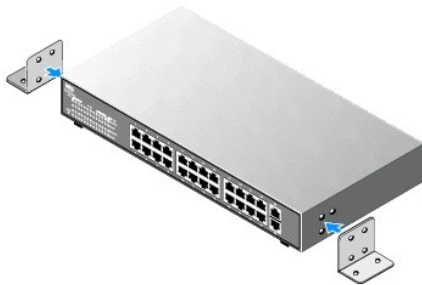
3. Positionnez le commutateur dans le rack, et alignez les trous des supports avec ceux du rack.
4. Insérez et serrez les deux vis convenant à votre rack, pour chacun des supports.

Installation murale du commutateur

Pour installer un commutateur contre un mur, procédez comme suit :

1. Assurez-vous que les emplacements de montage répondent aux critères suivants :
 - 1 La surface du mur doit pouvoir supporter le commutateur.
 - 1 Laissez au moins 5,1 cm (2 pouces) de chaque côté (pour la ventilation) et 12,7 cm (5 pouces) à l'arrière pour le câblage.
 - 1 L'emplacement ne doit pas être en plein soleil.
 - 1 L'emplacement doit être à plus de 60 cm (2 pieds) de toute bouche de chauffage par air pulsé, et aucune bouche de ce type ne doit souffler directement sur l'unité.
 - 1 L'emplacement doit être suffisamment ventilé pour éviter l'accumulation de chaleur.
 - 1 Ne placez pas le commutateur directement devant des câbles électriques ou de données.
 - 1 Le câble d'alimentation doit atteindre une prise.
2. Fixez un support de chaque côté du commutateur à l'aide des vis fournies (reportez-vous à la [Figure 1-8](#)).

Figure 1-8. Support pour montage mural



3. Placez le commutateur contre le mur et marquez les emplacements des trous des supports.
4. Percez des trous dans le mur et installez le matériel de montage approprié (non fourni).
5. Placez le commutateur contre le mur en alignant les trous des supports avec ceux du mur.
6. Insérez et serrez les vis pour fixer chacun des supports.

Informations techniques

Tableau 1-2. Caractéristiques

Compatibilité avec les protocoles et standards réseau	
IEEE 802.3 CSMA/CD	
IEEE 802.3 10Base-T	
IEEE 802.3u 100Base-TX	
IEEE 802.3z/ab 1000Base-T	
IEEE 802.3x, Contrôle de flux	
IEEE 802.3p, Priorité	
Interface	
Connecteurs RJ-45	
Bloc d'alimentation	
PowerConnect 2216	Tension d'alimentation : 100-240 VCA Fréquence : 50-60 Hz Consommation électrique : 0,4 A

PowerConnect 2224	Tension d'alimentation : 100-240 VCA Fréquence : 50-60 Hz Consommation électrique : 0,75 A
PowerConnect 2324	Tension d'alimentation : 100-240 VCA Fréquence : 50-60 Hz Consommation électrique : 0,75 A
Dimensions	
PowerConnect 2216	266 x 161 x 43 mm (l x P x H) 10,5 x 6,3 x 1,7 po. Poids unitaire : 3,0 livres Poids total : 3,3 livres (6 par conteneur)
PowerConnect 2224	328 x 231 x 43 mm (l x P x H) 13 x 9 x 1,7 po. Poids unitaire : 4,8 livres Poids total : 5,24 livres (5 par conteneur)
PowerConnect 2324	328 x 231 x 43 mm (l x P x H) 13 x 9 x 1,7 po. Poids unitaire : 5,1 livres Poids total : 5,46 livres (5 par conteneur)
Caractéristiques d'exploitation	
Température en fonctionnement	0° à 40° C (32° à 104° F)
Température en stockage	-20° à 70° C (-4° à 158° F)
Humidité relative de fonctionnement	10 à 90 % sans condensation
Humidité relative de stockage	10 à 95 % sans condensation

[Retour à la page Contenu](#)

Dépannage

Commutateurs Dell™ PowerConnect™ 2216/2224/2324 Guide d'utilisation

Cette section contient des informations de dépannage de votre commutateur. Le [Tableau 2-1](#) décrit les problèmes généraux que vous pouvez rencontrer ainsi que leurs causes probables et solutions.

Tableau 2-1. Dépannage de base

Problème	Cause probable	Action corrective
Le voyant d'alimentation est éteint.	Le commutateur ne reçoit pas de courant.	Vérifiez que le commutateur est branché sur une source d'alimentation convenable et active.
		Vérifiez que le câble d'alimentation est bien branché sur la prise et sur le commutateur.
Le voyant de liaison n'est pas allumé.	Le câble entre le commutateur et l'appareil suivant n'est pas bien connecté.	Vérifiez que les connecteurs à chaque extrémité du câble sont bien enfoncés dans les ports.
	L'appareil relié n'est pas configuré correctement, ou il est éteint.	Vérifiez que l'appareil relié est sous tension. Vérifiez que son interface réseau fonctionne correctement.
	Le câble est endommagé ou incorrectement terminé.	Testez le câble.
		Essayez un câble dont vous savez qu'il fonctionne.
	Le câble est trop long.	Assurez-vous que la terminaison des câbles respecte les standards TIA 568A ou 568B.
		Les câbles 10Base-T, 100Base-T et 1000Base-T ont des longueurs limitées. Placez l'appareil connecté plus près du commutateur et utilisez un câble plus court.
Mode duplex incorrect.	Assurez-vous que tous les appareils connectés au commutateur sont configurés pour la détection automatique et la définition des débit et mode de duplex.	
Port en panne sur le commutateur.	Rebranchez le câble de la liaison affectée sur un autre port du commutateur.	
Le voyant indique un débit inférieur à celui attendu.	Catégorie de câble insuffisante.	Utilisez un câblage de catégorie 5 (au moins) pour les liaisons 10Base-T et 100Base-T, et de catégorie 5e pour le 1000Base-T.
	Câble endommagé.	Testez tous les câbles qui présentent des nuds, des pliures ou des dommages.
	Le câble est trop long.	Les câbles 10Base-T, 100Base-T et 1000Base-T ont des longueurs limitées. Placez l'appareil connecté plus près du commutateur et utilisez un câble plus court.
Le voyant de liaison est allumé, mais le voyant d'activité (ACT) ne clignote pas.	Il n'y a pas de trafic Ethernet sur la liaison. Le voyant ne clignote que lorsque des données sont envoyées ou arrivent depuis l'appareil branché sur le port.	Aucune action n'est requise.
	L'appareil relié n'est pas configuré correctement.	Vérifiez que le port ou NIC de l'appareil rattaché fonctionne correctement.
Le voyant de liaison est allumé, et le voyant FDX/HDX clignote occasionnellement.	L'activité semble normale. Des collisions peuvent se produire pendant le fonctionnement normal.	Aucune action n'est requise.
Le voyant de liaison est allumé, et le voyant FDX/HDX clignote fréquemment.	Mode duplex incorrect.	Assurez-vous que tous les appareils connectés au commutateur sont configurés pour la détection automatique des débits et mode de duplex.
	La liaison a atteint sa capacité maximum.	Segmentez le réseau pour réduire le nombre d'utilisateur par liaison.

[Retour à la page Contenu](#)

Obtention d'aide

Commutateurs Dell™ PowerConnect™ 2216/2224/2324 Guide d'utilisation

- [Assistance technique](#)
 - [Formation d'entreprise et certification Dell](#)
 - [Problèmes liés à votre commande](#)
 - [Informations sur les produits](#)
 - [Renvoi d'articles pour une réparation sous garantie ou un avoir](#)
 - [Avant d'appeler](#)
 - [Contacter Dell](#)
-

Assistance technique

Si vous avez besoin d'assistance pour un problème technique, consultez l'ensemble des services proposés par Dell™ sur le site support.dell.com. Vous y trouverez de l'aide pour l'installation, et des procédures de dépannage. Pour de plus amples informations, consultez la section «Services en ligne.»

Si vous ne parvenez pas à résoudre le problème à l'aide des services en ligne, appelez Dell pour obtenir une assistance technique. Reportez-vous à la section «[Contacter Dell](#)».

REMARQUE : Pour faciliter les procédures, appelez le support technique depuis un téléphone qui se trouve à portée de votre ordinateur.

Pour obtenir des instructions sur l'utilisation du service de support technique, reportez-vous aux sections «[Service de support technique](#)» et «[Avant d'appeler](#)».

REMARQUE : Certains des services suivants ne sont pas toujours disponibles en dehors des États-Unis. Veuillez contacter votre représentant Dell local pour obtenir des informations sur leur disponibilité.

Services en ligne

Vous pouvez accéder au site du service de support de Dell à l'adresse support.dell.com. Sélectionnez votre région sur la page WELCOME TO DELL SUPPORT (Bienvenue dans le service de support de Dell) et donnez les détails requis pour accéder aux outils d'aide et aux informations.

Vous pouvez contacter Dell aux adresses suivantes :

- 1 World Wide Web

www.dell.com/

www.dell.com/ap/ (région Asie/Pacifique uniquement)

www.dell.com/jp (Japon uniquement)

www.euro.dell.com (Europe uniquement)

www.dell.com/la (pays d'Amérique latine)

www.dell.ca (Canada uniquement)

- 1 Par FTP anonyme

<ftp.dell.com/>

Connectez-vous en tant que user:anonymous, et utilisez votre adresse courriel comme mot de passe.

1 Service électronique de support

support@us.dell.com

apsupport@dell.com (pour les pays d'Asie et du Pacifique uniquement)

support.jp.dell.com (Japon uniquement)

support.euro.dell.com (Europe uniquement)

1 Service électronique de devis

sales@dell.com

apmarketing@dell.com (pour les pays d'Asie et du Pacifique uniquement)

sales_canada@dell.com (Canada uniquement)

1 Service électronique d'informations

info@dell.com

Service AutoTech

Le service de support technique automatisé de Dell, AutoTech, fournit des réponses préenregistrées aux questions les plus fréquentes que les clients de Dell ont au sujet de leurs systèmes informatiques portables ou de bureau.

Quand vous appelez AutoTech, vous utiliserez les touches de votre téléphone à tonalités pour choisir les sujets qui correspondent à vos questions.

Le service AutoTech est disponible 24 heures sur 24, 7 jours sur 7. Vous pouvez aussi accéder à ce service via le service de support technique. Consultez les informations de contact de votre région.

Service automatisé d'état des commandes

Pour vérifier l'état de vos commandes de produits Dell, vous pouvez consulter le site support.dell.com, ou appeler le service automatisé de suivi des commandes. Un message préenregistré vous invite à entrer les informations concernant votre commande afin de la localiser et de vous répondre. Consultez les informations de contact de votre région.

Service de support technique

Le service de support technique Dell est disponible 24 heures sur 24 et 7 jours sur 7, pour répondre à vos questions concernant le matériel Dell. Notre équipe de support technique utilise des diagnostics assistés par ordinateur pour répondre plus rapidement et plus efficacement à vos questions.

Pour contacter le service de support technique de Dell, reportez-vous à la section «[Avant d'appeler](#)», puis consultez les informations de contact de votre région.

Formation d'entreprise et certification Dell

Les formations et certifications Dell Enterprise sont disponibles. Pour plus d'informations, consultez le site www.dell.com/training. Ce service peut ne pas être proposé dans tous les pays.

Problèmes liés à votre commande

Si vous avez un problème avec votre commande, par exemple des pièces manquantes, des pièces qui ne conviennent pas ou une facturation erronée, appelez le service clientèle de Dell. Ayez votre facture ou votre bordereau de marchandises à portée de main lorsque vous appelez. Consultez les informations de contact de votre région.

Informations sur les produits

Si vous avez besoin d'informations à propos d'autres produits disponibles chez Dell, ou si vous désirez passer une commande, consultez le site Web de Dell à l'adresse www.dell.com. Pour trouver le numéro de téléphone à appeler pour parler à un spécialiste des ventes, consultez les informations de contact de votre région.

Renvoi d'articles pour une réparation sous garantie ou un avoir

Préparez de la manière suivante tous les articles à renvoyer, que ce soit pour une réparation ou un avoir :

1. Appelez Dell pour obtenir un numéro d'autorisation de retour de matériel et écrivez-le lisiblement et bien en vue sur l'extérieur de l'emballage.

Pour trouver le numéro de téléphone à appeler, consultez les informations de contact de votre région.

2. Joignez une copie de votre facture et une lettre décrivant les raisons du renvoi.
3. Joignez une copie de toutes les informations de diagnostic.
4. S'il s'agit d'un retour pour avoir, joignez tous les accessoires qui font partie du matériel renvoyé (comme les câbles d'alimentation, les médias comme les disquettes et les CD, et les guides).
5. Renvoyez le matériel dans son emballage d'origine (ou un équivalent).

Les frais d'envoi sont à votre charge. Vous devez aussi assurer les produits renvoyés et assumer les risques de perte en cours d'expédition à Dell. Les envois port dû ne sont pas acceptés.

S'il manque un des éléments décrits ci-dessus, Dell refusera le renvoi à la réception et vous le retournera.

Avant d'appeler

Si possible, allumez votre système avant d'appeler Dell pour obtenir une assistance technique et utilisez un téléphone qui se trouve à sa portée. Il peut vous être demandé de donner des informations détaillées sur le fonctionnement du système ou d'essayer d'autres méthodes de dépannage uniquement possibles sur ce dernier. Veillez à avoir la documentation de votre système sous la main.



ATTENTION : Avant d'intervenir sur les composants de votre système, reportez-vous aux consignes de sécurité qui se trouvent dans votre *Guide des Informations Système*.

Contacteur Dell

Vous pouvez contacter Dell électroniquement en allant sur les sites Web suivants :

- 1 www.dell.com
- 1 support.dell.com (support technique)
- 1 premiersupport.dell.com (support technique pour l'enseignement, les administrations, le secteur médical et les moyennes et grandes entreprises, y compris les clients Premier, Platinum et Gold)

Vous trouverez les adresses Web spécifiques à votre pays dans la section correspondant du tableau ci-dessous.

REMARQUE : Les numéros d'appels gratuits ne sont valables qu'à l'intérieur du pays pour lequel ils sont mentionnés.

Pour contacter Dell, utilisez les adresses électroniques, les numéros de téléphone et les codes indiqués dans le tableau suivant. Si vous avez besoin d'assistance pour connaître les indicatifs à utiliser, contactez un opérateur local ou international.

Pays (Ville) Indicatifs d'accès international, national, et de ville	Nom de département ou zone de service, site Web et adresse Messagerie électronique	Indicatifs de zone, numéros locaux et numéros verts	
Afrique du Sud (Johannesburg)	Site Web : support.euro.dell.com		
	Courriel : dell_za_support@dell.com		
	Indicatif international : 09/091	Support technique	011 709 7710
		Service clientèle	011 709 7707
		Ventes	011 709 7700
Indicatif national : 27	Télécopieur	011 706 0495	
Indicatif de la ville : 11	Standard	011 709 7700	
Allemagne (Langen)	Site Web : support.euro.dell.com		
	Courriel : tech_support_central_europe@dell.com		
	Indicatif international : 00	Support technique	06103 766-7200
	Indicatif national : 49	Service clientèle petites entreprises et activités professionnelles à domicile	0180-5-224400
	Indicatif de la ville : 6103	Service clientèle segment International	06103 766-9570
		Service clientèle comptes privilégiés	06103 766-9420
		Service clientèle grands comptes	06103 766-9560
		Service clientèle comptes publics	06103 766-9555
	Standard	06103 766-7000	
Amérique Latine	Support technique clientèle (Austin, Texas, États-Unis)	512 728-4093	
	Service clientèle (Austin, Texas, États-Unis)	512 728-3619	
	Télécopieur (Support technique et service clientèle) (Austin, Texas, États-Unis)	512 728-3883	
	Ventes (Austin, Texas, États-Unis)	512 728-4397	
	Télécopieur pour les ventes (Austin, Texas, États-Unis)	512 728-4600 ou 512 728-3772	
Anguilla	Support technique général	numéro vert : 800-335-0031	
Antigua-et-Barbuda	Support technique général	1-800-805-5924	
Antilles Néerlandaises	Support technique général	001-800-882-1519	
Argentine (Buenos Aires)	Site Web : www.dell.com.ar		
	Indicatif international : 00	Support technique et Service clientèle	numéro vert : 0-800-444-0733
	Indicatif national : 54	Ventes	0-810-444-3355
		Télécopieur pour support technique	11 4515 7139
Indicatif de la ville : 11	Fax service clientèle	11 4515 7138	
Aruba	Support technique général	numéro vert : 800-1578	
Australie (Sydney)	Courriel (Australie) : au_tech_support@dell.com		
	Courriel (Nouvelle Zélande) : nz_tech_support@dell.com		
	Indicatif international : 0011	Petites entreprises et activités professionnelles à domicile	1-300-65-55-33
	Indicatif national : 61	Gouvernement et entreprises	numéro vert : 1-800-633-559
		Division Comptes privilégiés	numéro vert : 1-800-060-889

Indicatif de la ville : 2	Service clientèle	numéro vert : 1-800-819-339
	Vente aux entreprises	numéro vert : 1-800-808-385
	Vente aux particuliers	numéro vert : 1-800-808-312
	Télécopieur	numéro vert : 1-800-818-341
Autriche (Vienne)	Site Web : support.euro.dell.com	
	Courriel : tech_support_central_europe@dell.com	
	Ventes aux petites entreprises et activités professionnelles à domicile	0820 240 530 00
	Télécopieur pour les petites entreprises et les activités professionnelles à domicile	0820 240 530 49
	Service clientèle petites entreprises et activités professionnelles à domicile	0820 240 530 14
	Service clientèle Comptes privilégiés/Entreprises	0820 240 530 16
	Support technique pour les petites entreprises et les activités professionnelles à domicile	0820 240 530 14
Indicatif international : 900	Support technique Comptes privilégiés/Entreprises	0660 8779
	Standard	0820 240 530 00
Indicatif national : 43		
Indicatif de la ville : 1		
Bahamas	Support technique général	numéro vert : 1-866-278-6818
Belgique (Bruxelles)	Site Web : support.euro.dell.com	
	Courriel : tech_be@dell.com	
Indicatif international : 00	Courriel pour les clients francophones : support.euro.dell.com/be/fr/emaildell/	
Indicatif national : 32	Support technique	02 481 92 88
	Service clientèle	02 481 91 19
Indicatif de la ville : 2	Vente aux entreprises	02 481 91 00
	Télécopieur	02 481 92 99
	Standard	02 481 91 00
Bermudes	Support technique général	1-800-342-0671
Bolivie	Support technique général	numéro vert : 800-10-0238
Brésil	Site Web : www.dell.com/br	
	Service clientèle, Support technique	0800 90 3355
Indicatif international : 00	Télécopieur pour support technique	51 481 5470
Indicatif national : 55	Fax service clientèle	51 481 5480
Indicatif de la ville : 51	Ventes	0800 90 3390
Brunei	Support technique clientèle (Penang, Malaisie)	604 633 4966
	Service clientèle (Penang, Malaisie)	604 633 4949
	Vente aux particuliers (Penang, Malaisie)	604 633 4955
Canada (North York, Ontario)	État des commandes en ligne : www.dell.ca/ostatus	
	AutoTech (Support technique automatisé)	numéro vert : 1-800-247-9362
Indicatif international : 011	TechFax	numéro vert : 1-800-950-1329
	Service clientèle (petites entreprises et activités professionnelles à domicile)	numéro vert : 1-800-847-4096
	Service clientèle (moyennes et grandes entreprises, pouvoirs publics)	numéro vert : 1-800-326-9463
	Support technique (petites entreprises et activités professionnelles à domicile)	numéro vert : 1-800-847-4096
	Support technique (moyennes et grandes entreprises, pouvoirs publics)	numéro vert : 1-800-387-5757
	Ventes (Petites entreprises et activités professionnelles à domicile)	numéro vert : 1-800-387-5752
	Ventes (moyennes et grandes entreprises, pouvoirs publics)	numéro vert : 1-800-387-5755
	Ventes de pièces détachées et de services étendus	1866 440 3355
Chili (Santiago)	Ventes, Service clientèle, Support technique	numéro vert : 1230-020-4823
Indicatif national : 56		
Indicatif de la ville : 2		
Chine (Xiamen)	Site Web pour support technique : support.ap.dell.com/china	
	Courriel du support technique : cn_support@dell.com	
Indicatif national : 86	Télécopieur pour support technique	818 1350
Indicatif de la ville : 592	Support technique pour les petites entreprises et les activités professionnelles à domicile	numéro vert : 800 858 2437
	Support technique pour les entreprises	numéro vert : 800 858 2333
	Commentaires clients	numéro vert : 800 858 2060
	Petites entreprises et activités professionnelles à domicile	numéro vert : 800 858 2222
	Division Comptes privilégiés	numéro vert : 800 858 2557
	Comptes grandes entreprises - GCP	numéro vert : 800 858 2055
	Comptes clés des grandes entreprises	numéro vert : 800 858 2628
	Comptes grandes entreprises - Nord	numéro vert : 800 858 2999
	Comptes grandes entreprises - Nord, gouvernement et éducation	numéro vert : 800 858 2955

	Comptes grandes entreprises - Est	numéro vert : 800 858 2020
	Comptes grandes entreprises - Est, gouvernement et éducation	numéro vert : 800 858 2669
	Comptes grandes entreprises - Queue Team	numéro vert : 800 858 2222
	Comptes grandes entreprises - Sud	numéro vert : 800 858 2355
	Comptes grandes entreprises - Ouest	numéro vert : 800 858 2811
	Comptes grandes entreprises - Pièces détachées	numéro vert : 800 858 2621
Colombie	Support technique général	980-9-15-3978
Corée (Séoul) Indicatif international : 001 Indicatif national : 82 Indicatif de la ville : 2	Support technique	numéro vert : 080-200-3800
	Ventes	numéro vert : 080-200-3600
	Service clientèle (Séoul, Corée)	numéro vert : 080-200-3800
	Service clientèle (Penang, Malaisie)	604 633 4949
	Télécopieur	2194-6202
	Standard	2194-6000
Costa Rica	Support technique général	0800-012-0435
Danemark (Copenhague) Indicatif international : 00 Indicatif national : 45	Site Web : support.euro.dell.com	
	Support courriel (ordinateurs portables) : den_nbk_support@dell.com	
	Support courriel (ordinateurs de bureau) : den_support@dell.com	
	Support courriel (serveurs) : Nordic_server_support@dell.com	
	Support technique	7023 0182
	Service clientèle (relations)	7023 0184
	Service clientèle petites entreprises et activités professionnelles à domicile	3287 5505
	Standard (relations)	3287 1200
	Standard télécopieur (relations)	3287 1201
	Standard (Petites entreprises et activités professionnelles à domicile)	3287 5000
	Standard télécopieur (Petites entreprises et activités professionnelles à domicile)	3287 5001
Dominique	Support technique général	numéro vert : 1-866-278-6821
Équateur	Support technique général	numéro vert : 999-119
Espagne (Madrid) Indicatif international : 00 Indicatif national : 34 Indicatif de la ville : 91	Site Web : support.euro.dell.com	
	Courriel : support.euro.dell.com/es/es/emaildell/	
	Grand public et PME	
	Support technique	902 100 130
	Service clientèle	902 118 540
	Ventes	902 118 541
	Standard	902 118 541
	Télécopieur	902 118 539
	Grandes entreprises	
	Support technique	902 100 130
	Service clientèle	902 118 546
	Standard	91 722 92 00
	Télécopieur	91 722 95 83
États-Unis (Austin, Texas) Indicatif international : 011 Indicatif national : 1	Service automatisé d'état des commandes	numéro vert : 1-800-433-9014
	AutoTech (ordinateurs portables et de bureau)	numéro vert : 1-800-247-9362
	Particulier (Activités à domicile et activités professionnelles à domicile)	
	Support technique	numéro vert : 1-800-624-9896
	Service clientèle	numéro vert : 1-800-624-9897
	Support technique Dellnet™	numéro vert : 1-877-Dellnet (1-877-335-5638)
	Clients du Programme d'achats par les employés (EPP)	numéro vert : 1-800-695-8133
	Site Web des services financiers : www.dellfinancialservices.com	
	Services financiers (leasing/prêts)	numéro vert : 1-877-577-3355
	Services financiers (Comptes privilégiés Dell [DPA])	numéro vert : 1-800-283-2210
	Secteur privé	
	Service clientèle et support technique	numéro vert : 1-800-822-8965
	Clients du Programme d'achats par les employés (EPP)	numéro vert : 1-800-695-8133
	Support technique pour les projecteurs	numéro vert : 1-877-459-7298
	Service public (administration, éducation et santé)	
	Service clientèle et support technique	numéro vert : 1-800-456-3355
	Clients du Programme d'achats par les employés (EPP)	numéro vert : 1-800-234-1490

	Ventes Dell	numéro vert : 1-800-289-3355 ou numéro vert : 1-800-879-3355
	Points de vente Dell (ordinateurs Dell reconditionnés)	numéro vert : 1-888-798-7561
	Ventes de logiciels et de périphériques	numéro vert : 1-800-671-3355
	Ventes de pièces détachées	numéro vert : 1-800-357-3355
	Ventes de garanties et services étendus	numéro vert : 1-800-247-4618
	Télécopieur	numéro vert : 1-800-727-8320
	Services Dell pour les sourds, les malentendants ou les personnes ayant des problèmes d'élocution	numéro vert : 1-877-DELLTY (1-877-335-5889)
Finlande (Helsinki)	Site Web : support.euro.dell.com	
Indicatif international : 990	Courriel : fin_support@dell.com	
	Support courriel (serveurs) : Nordic_support@dell.com	
Indicatif national : 358	Support technique	09 253 313 60
	Télécopieur pour support technique	09 253 313 81
Indicatif de la ville : 9	Service clientèle (relations)	09 253 313 38
	Service clientèle petites entreprises et activités professionnelles à domicile	09 693 791 94
	Télécopieur	09 253 313 99
	Standard	09 253 313 00
France (Paris) (Montpellier)	Site Web : support.euro.dell.com	
	Courriel : support.euro.dell.com/fr/fr/emaildell/	
Indicatif international : 00	Grand public et PME	
Indicatif national : 33	Support technique	0825 387 270
	Service clientèle	0825 823 833
Indicatif de la ville : (1) (4)	Standard	0825 004 700
	Standard (appels extérieurs à la France)	04 99 75 40 00
	Ventes	0825 004 700
	Télécopieur	0825 004 701
	Télécopieur (appels extérieurs à la France)	04 99 75 40 01
	Grandes entreprises	
	Support technique	0825 004 719
	Service clientèle	0825 338 339
	Standard	01 55 94 71 00
	Ventes	01 55 94 71 00
	Télécopieur	01 55 94 71 01
Grèce	Site Web : support.euro.dell.com	
Indicatif international : 00	Courriel : support.euro.dell.com/gr/en/emaildell/	
Indicatif national : 30	Support technique	080044149518
	Support technique Gold	08844140083
	Standard	2108129800
	Ventes	2108129800
	Télécopieur	2108129812
Grenade	Support technique général	numéro vert : 1-866-540-3355
Guatemala	Support technique général	1-800-999-0136
Guyane	Support technique général	numéro vert : 1-877-270-4609
Hong Kong	Site Web : support.ap.dell.com	
Indicatif international : 001	Courriel : ap_support@dell.com	
	Support technique (Dimension™ et Inspiron™)	2969 3189
Indicatif national : 852	Support technique (OptiPlex™, Latitude™ et Dell Precision™)	2969 3191
	Support technique (PowerApp™ et PowerVault™)	2969 3196
	Hotline Gold Queue EEC	2969 3187
	Défense de la clientèle	3416 0910
	Comptes grandes entreprises	3416 0907
	Programmes comptes internationaux	3416 0908
	Division moyennes entreprises	3416 0912
	Division petites entreprises et activités professionnelles à domicile	2969 3105
Îles Turks et Caicos	Support technique général	numéro vert : 1-866-540-3355
Îles Vierges Britanniques	Support technique général	numéro vert : 1-866-278-6820
Îles Vierges (États-Unis)	Support technique général	1-877-673-3355

Inde	Support technique	1600 33 8045
	Ventes	1600 33 8044
Irlande (Cherrywood)	Site Web : support.euro.dell.com	
Indicatif international : 16	Courriel : dell_direct_support@dell.com	
	Support technique	1850 543 543
Indicatif national : 353	Support technique pour le Royaume-Uni (interne au Royaume-Uni uniquement)	0870 908 0800
Indicatif de la ville : 1	Service clientèle pour les particuliers	01 204 4014
	Service clientèle pour les petites entreprises	01 204 4014
	Service clientèle pour le Royaume-Uni (interne au Royaume-Uni uniquement)	0870 906 0010
	Service clientèle pour les entreprises	1850 200 982
	Service clientèle entreprises (depuis le Royaume-Uni uniquement)	0870 907 4499
	Ventes pour l'Irlande	01 204 4444
	Ventes pour le Royaume-Uni (interne au Royaume-Uni uniquement)	0870 907 4000
	Télécopieur ventes	01 204 0103
	Standard	01 204 4444
	Italie (Milan)	Site Web : support.euro.dell.com
Indicatif international : 00	Courriel : support.euro.dell.com/it/it/emaildell/	
	Grand public et PME	
Indicatif national : 39	Support technique	02 577 826 90
Indicatif de la ville : 02	Service clientèle	02 696 821 14
	Télécopieur	02 696 821 13
	Standard	02 696 821 12
	Grandes entreprises	
	Support technique	02 577 826 90
	Service clientèle	02 577 825 55
	Télécopieur	02 575 035 30
	Standard	02 577 821
Jamaïque	Support technique général (appel depuis la Jamaïque uniquement)	1-800-682-3639
Japon (Kawasaki)	Site Web : support.jp.dell.com	
Indicatif international : 001	Support technique (serveurs)	numéro vert : 0120-198-498
	Support technique à l'extérieur du Japon (serveurs)	81-44-556-4162
Indicatif national : 81	Support technique (Dimension™ et Inspiron™)	numéro vert : 0120-198-226
	Support technique en dehors du Japon (Dimension et Inspiron)	81-44-520-1435
Indicatif de la ville : 44	Support technique (Dell Precision™, OptiPlex™ et Latitude™)	numéro vert : 0120 -198 -433
	Support technique à l'extérieur du Japon (Dell Precision™, OptiPlex™ et Latitude™)	81-44-556-3894
	Support technique (Axim™)	numéro vert : 0120-981-690
	Support technique à l'extérieur du Japon (Axim)	81-44-556-3468
	Service Faxbox	044-556-3490
	Service de commandes automatisé 24 heures sur 24	044-556-3801
	Service clientèle	044-556-4240
	Division Ventes aux entreprises (jusqu'à 400 salariés)	044-556-1465
	Division Ventes aux comptes privilégiés (plus de 400 salariés)	044-556-3433
	Ventes aux Comptes grandes entreprises (plus de 3500 salariés)	044-556-3430
Ventes secteur public (agences gouvernementales, établissements d'enseignement et institutions médicales)	044-556-1469	
Segment international, Japon	044-556-3469	
Utilisateur individuel	044-556-1760	
Standard	044-556-4300	
La Barbade	Support technique général	1-800-534-3066
Les Îles Caïmans	Support technique général	1-800-805-7541
Luxembourg	Site Web : support.euro.dell.com	
Indicatif international : 00	Courriel : tech_be@dell.com	
	Support technique (Bruxelles, Belgique)	3420808075
Indicatif national : 352	Ventes aux petites entreprises et activités professionnelles à domicile (Bruxelles, Belgique)	numéro vert : 080016884
	Ventes aux entreprises (Bruxelles, Belgique)	02 481 91 00
	Service clientèle (Bruxelles, Belgique)	02 481 91 19
	Télécopieur (Bruxelles, Belgique)	02 481 92 99
	Standard (Bruxelles, Belgique)	02 481 91 00
Macao	Support technique	numéro vert : 0800 582

Indicatif national : 853	Service clientèle (Penang, Malaisie)	604 633 4949
	Vente aux particuliers	numéro vert : 0800 581
Malaisie (Penang)	Support technique	numéro vert : 1 800 888 298
Indicatif international : 00	Service clientèle	04 633 4949
Indicatif national : 60	Vente aux particuliers	numéro vert : 1 800 888 202
Indicatif de la ville : 4	Vente aux entreprises	numéro vert : 1 800 888 213
Mexique	Support technique clients	001-877-384-8979
Indicatif international : 00		ou 001-877-269-3383
Indicatif national : 52	Ventes	50-81-8800
		ou 01-800-888-3355
	Service clientèle	001-877-384-8979
		ou 001-877-269-3383
	Principal	50-81-8800
		ou 01-800-888-3355
Montserrat	Support technique général	numéro vert : 1-866-278-6822
Nicaragua	Support technique général	001-800-220-1006
Norvège (Lysaker)	Site Web : support.euro.dell.com	
Indicatif international : 00	Support courriel (ordinateurs portables) :	
Indicatif national : 47	nor_nbk_support@dell.com	
	Support courriel (ordinateurs de bureau) :	
	nor_support@dell.com	
	Support courriel (serveurs) :	
	nordic_server_support@dell.com	
	Support technique	671 16882
	Service clientèle (relations)	671 17514
	Service clientèle petites entreprises et activités professionnelles à domicile	23162298
	Standard	671 16800
	Standard télécopieur	671 16865
Nouvelle-Zélande	Courriel (Nouvelle Zélande) : nz_tech_support@dell.com	
Indicatif international : 00	Courriel (Australie) : au_tech_support@dell.com	
Indicatif national : 64	Petites entreprises et activités professionnelles à domicile	0800 446 255
	Gouvernement et entreprises	0800 444 617
	Ventes	0800 441 567
	Télécopieur	0800 441 566
Panama	Support technique général	001-800-507-0962
Pays-Bas (Amsterdam)	Site Web : support.euro.dell.com	
Indicatif international : 00	Courriel (support technique) :	
Indicatif national : 31	(Enterprise) : nl_server_support@dell.com	
Indicatif de la ville : 20	(Latitude) : nl_latitude_support@dell.com	
	(Inspiron) : nl_inspiron_support@dell.com	
	(Dimension) : nl_dimension_support@dell.com	
	(OptiPlex) : nl_optiplex_support@dell.com	
	(Dell Precision) : nl_workstation_support@dell.com	
	Support technique	020 674 45 00
	Télécopieur pour support technique	020 674 47 66
	Service clientèle petites entreprises et activités professionnelles à domicile	020 674 42 00
	Service clientèle (relations)	020 674 4325
	Ventes aux petites entreprises et activités professionnelles à domicile	020 674 55 00
	Ventes relationnelles	020 674 50 00
	Télécopieur ventes aux petites entreprises et activités professionnelles à domicile	020 674 47 75
	Télécopieur ventes (relations)	020 674 47 50
	Standard	020 674 50 00
	Standard télécopieur	020 674 47 50

Pays du Pacifique et du Sud-est Asiatique	Support technique clients, service clientèle et ventes (Penang, Malaisie)	604 633 4810
Pérou	Support technique général	0800-50-669
Pologne (Varsovie) Indicatif international : 011 Indicatif national : 48 Indicatif de la ville : 22	Site Web : support.euro.dell.com	
	Courriel : pl_support@dell.com	
	Service clientèle (téléphone)	57 95 700
	Service clientèle	57 95 999
	Ventes	57 95 999
	Service clientèle (télécopieur)	57 95 806
	Réception (télécopieur)	57 95 998
	Standard	57 95 999
Porto Rico	Support technique général	1-800-805-7545
Portugal Indicatif international : 00 Indicatif national : 351	Site Web : support.euro.dell.com	
	Courriel : support.euro.dell.com/pt/en/emailldell/	
	Support technique	707200149
	Service clientèle	800 300413
	Ventes	800 300 410 ou 800 300 411 ou 800 300 412 ou 21 422 07 10
	Télécopieur	21 424 01 12
République Dominicaine	Support technique général	1-800-148-0530
République Tchèque (Prague) Indicatif international : 00 Indicatif national : 420 Indicatif de la ville : 2	Site Web : support.euro.dell.com	
	Courriel : czech_dell@dell.com	
	Support technique	02 2186 27 27
	Service clientèle	02 2186 27 11
	Télécopieur	02 2186 27 14
	TechFax	02 2186 27 28
	Standard	02 2186 27 11
Royaume-Uni (Bracknell) Indicatif international : 00 Indicatif national : 44 Indicatif de la ville : 1344	Site Web : support.euro.dell.com	
	Site Web du service clientèle : support.euro.dell.com/uk/en/ECare/Form/Home.asp	
	Courriel : dell_direct_support@dell.com	
	Support technique (Entreprises/Comptes privilégiés/Division Comptes privilégiés [plus de 1 000 salariés])	0870 908 0500
	Support technique (direct/Division Comptes privilégiés et général)	0870 908 0800
	Service clientèle Comptes internationaux	01344 373 186
	Service clientèle pour les petites entreprises et les activités professionnelles à domicile	0870 906 0010
	Service clientèle pour les entreprises	01344 373 185
	Service clientèle pour les comptes privilégiés (500-5000 employés)	0870 906 0010
	Service clientèle Gouvernement central	01344 373 193
	Service clientèle Gouvernement local et éducation	01344 373 199
	Service clientèle Santé	01344 373 194
	Vente petites entreprises et activités professionnelles à domicile	0870 907 4000
	Ventes aux entreprises/secteur public	01344 860 456
		Télécopieur petites entreprises et activités professionnelles à domicile
Salvador	Support technique général	01-899-753-0777
Singapour (Singapour) Indicatif international : 005 Indicatif national : 65	Support technique	numéro vert : 800 6011 051
	Service clientèle (Penang, Malaisie)	604 633 4949
	Vente aux particuliers	numéro vert : 800 6011 054
	Vente aux entreprises	numéro vert : 800 6011 053
Porto Rico	Support technique général	1-800-805-7545
Ste-Lucie	Support technique général	1-800-882-1521
St Kitts-et-Nevis	Support technique général	numéro vert : 1-877-441-4731
St-Vincent-et-Grenadines	Support technique général	numéro vert : 1-877-270-4609
Suède (Upplands Vasby) Indicatif international : 00 Indicatif national : 46 Indicatif de la ville : 8	Site Web : support.euro.dell.com	
	Courriel : swe_support@dell.com	
	Support courriel pour Latitude et Inspiron : Swe-nbk_kats@dell.com	
	Support courriel pour OptiPlex : Swe_kats@dell.com	
	Support courriel pour les serveurs : Nordic_server_support@dell.com	
	Support technique	08 590 05 199

	Service clientèle (relations)	08 590 05 642
	Service clientèle petites entreprises et activités professionnelles à domicile	08 587 70 527
	Support du Programme d'achats par les employés (EPP, Employee Purchase Program)	20 140 14 44
	Support technique par télécopieur	08 590 05 594
	Ventes	08 590 05 185
Suisse (Genève)	Site Web : support.euro.dell.com	
Indicatif international : 00	Courriel : swisstech@dell.com	
Indicatif national : 41	Courriel pour les clients francophones (petites entreprises, activités professionnelles à domicile et entreprises) : support.euro.dell.com/ch/fr/emaildell/	
Indicatif de la ville : 22	Support technique (petites entreprises et activités professionnelles à domicile)	0844 811 411
	Support technique (Entreprises)	0844 822 844
	Service clientèle (petites entreprises et activités professionnelles à domicile)	0848 802 202
	Service clientèle (entreprises)	0848 821 721
	Télécopieur	022 799 01 90
	Standard	022 799 01 01
Taiwan	Support technique (ordinateurs portables et de bureau)	numéro vert : 00801 86 1011
Indicatif international : 002	Support technique (serveurs)	numéro vert : 0080 60 1256
	Vente aux particuliers	numéro vert : 0080 651 228
Indicatif national : 886	Vente aux entreprises	numéro vert : 0080 651 227
Thaïlande	Support technique	numéro vert : 0880 060 07
Indicatif international : 001	Service clientèle (Penang, Malaisie)	604 633 4949
Indicatif national : 66	Ventes	numéro vert : 0880 060 09
Trinité/Tobago	Support technique général	1-800-805-8035
Uruguay	Support technique général	numéro vert : 000-413-598-2521
Venezuela	Support technique général	8001-3605

[Retour à la page Contenu](#)